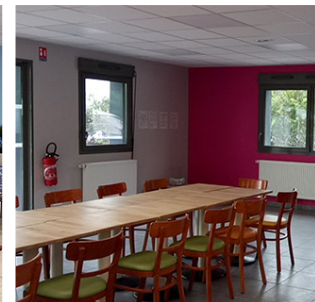


SERVICE DES
**PENSIONS
DE FAMILLE**



LIVRET
PARTENAIRES

SERVICE DES PENSIONS DE FAMILLE

📍 122 rue d'Argentine 62700 BRUAY-LA-BUISSIÈRE

☎ 03 91 80 12 00

@ secretariat-pdf@habitat-insertion.fr

HAILLICOURT

📍 1023 rue Émile Zola 62940 HAILLICOURT

☎ 03 21 68 90 86

@ pdf-haillicourt@habitat-insertion.fr

VERQUIN

📍 1 Route Nationale 62131 VERQUIN

☎ 03 21 57 96 74

@ pdf-verquin@habitat-insertion.fr

LILLERS

📍 188 rue du Faubourg d'Aval 62190 LILLERS

☎ 03 21 56 61 18

@ pdf-lillers@habitat-insertion.fr





Les critères d'accueil

- Être âgé de plus de 40 ans
- Être célibataire ou en couple (1 logement)
- Avoir connu un parcours dans le logement complexe (rue, CHRS, hébergement...)
- Accueil soumis à condition de ressources
- Disposer d'une autonomie suffisante pour vivre en logement



La demande d'admission

- La demande d'admission est portée par un référent social
- Le référent social participe aux différentes étapes de la demande
- Possibilité de visite des lieux, voire d'une période d'immersion
- Dossier de demande d'admission à compléter incluant une demande de FSL accès
- Période d'essai de 3 mois avec bilan mensuel en présence du référent social



Les logements

- 14 logements sur Haillicourt et 18 logements sur Verquin et Lillers
- 9 logements en rez-de-chaussée pour l'ensemble des pensions de famille
- Logements de type studio équipés d'une salle de bain et d'un coin cuisine
- Logements éligibles à l'APL
- Accès au logement après signature d'un contrat d'occupation d'un mois, renouvelable mensuellement par tacite reconduction



Le fonctionnement

- La Pension de Famille n'est pas un foyer. L'accès au logement en Pension de Famille nécessite une autonomie confirmée
- Présence discontinue de professionnels sur la structure
- Participation collective à l'entretien des espaces communs (bâtiment et espaces extérieurs)
- Accompagnement au logement et accompagnement social
- Prestations payantes : laverie à disposition et possibilité de prise de repas en collectif

