

NOTRE TERRITOIRE DE COMPÉTENCE

- | | | |
|--------------------|------------------------|------------------------|
| Allouagne | Festubert | Lozinghem |
| Ames | Fleurbaix | Maisnil-lès-Ruitz |
| Amettes | Fouquereuil | Marles-les-Mines |
| Annequin | Fouquières-lez-Béthune | Mazinghem |
| Annezin | Fresnicourt-le-Dolmen | Molinghem |
| Auchel | Gauchin-le-Gal | Mont-Bernanchon |
| Auchy-au-Bois | Givenchy-lès-la-Bassée | Neuve-Chapelle |
| Auchy-les-Mines | Gonnehem | Noeux-les-Mines |
| Barlin | Gosnay | Norrent-Fontes |
| Berguette | Guarbecque | Noyelles-les-Vermelles |
| Béthune | Haisnes-lez-la-Bassée | Oblinghem |
| Beuvry | Hersin-Coupigny | Ourton |
| Billy-Berclau | Haillicourt | Quernes |
| Blessy | Ham-en-Artois | Rebreuve-Ranchicourt |
| Beugin | Hermin | Rely |
| Bourecq | Hesdigneul | Richebourg |
| Bruay-la-Buissière | Hinges | Robecq |
| Burbure | Houchin | Rombly |
| Busnes | Houdain | Ruitz |
| Calonne-Ricouart | Isbergues | Sailly-la-Bourse |
| Calonne-sur-la-Lys | Labourse | Sailly-sur-la-Lys |
| Camblain-Chatelain | La Buissière | Saint-Floris |
| Cambrin | La Couture | Saint-Hilaire-Cottes |
| Cauchy-à-la-Tour | Lambres-les-Aires | Saint-Venant |
| Caucourt | Lapugny | Vaudricourt |
| Chocques | Laventie | Vieille-Chapelle |
| Divion | Labeuvrière | Vendin-lez-Béthune |
| Diéval | Lestrem | Vermelles |
| Douvrin | Lières | Verquigneul |
| Drouvin-le-Marais | Liettres | Verquin |
| Ecquedecques | Ligny-lès-Aires | Violaines |
| Essars | Lillers | Westrehem |
| Estrée-Blanche | Linghem | Wittemesse |
| Estrée-Cauchy | Locon | |
| Ferfay | Lorgies | |



Le SIAO est ouvert du lundi au vendredi de 9h à 12h et de 14h à 18h.

L'accueil de jour est ouvert du lundi au samedi de 8h à 20h, le dimanche et jours fériés de 10h à 18h.

L'équipe de rue fonctionne tous les jours de 14h à 21h (15h à 22h en période hivernale).

Réponse au 115
24h/24 • 7jours/7



VOS INTERLOCUTEURS

L'équipe du Pôle Veille Sociale est pluridisciplinaire : travailleurs sociaux, infirmiers, psychologues, maîtresses de maison.

Directrice : Maryline POUPÉ



V. 10/2024



PÔLE VEILLE SOCIALE

SIAO/115 • ACCUEIL DE JOUR • ÉQUIPE DE RUE • DEAL

Accueil, orientation et prise en charge des personnes sans abri ou risquant de le devenir.

SIAO

ARRONDISSEMENT DE BÉTHUNE 115

SERVICE INTÉGRÉ D'ACCUEIL ET D'ORIENTATION

45 rue du Docteur Dhenin 62400 BÉTHUNE

☎ 03.91.80.03.33

✉ siao-bethune@habitat-insertion.fr

► CADRE D'INTERVENTION

Instauré par la circulaire du 08 avril 2010, le SIAO répond à l'exigence d'un véritable « service public de l'hébergement et de l'accès au logement basé sur trois principes fondamentaux :

- la continuité de la prise en charge des personnes ;
- l'égalité face au service rendu ;
- l'adaptabilité des prestations aux besoins des personnes.

C'est un « dispositif de veille sociale chargé d'accueillir les personnes sans abri ou en détresse, de procéder à une première évaluation de leur situation médicale, psychique et sociale, et de les orienter vers les structures ou services qu'appelle leur état » (Art.L35462 Code de l'Action Sociale et des Familles).

Le SIAO a vocation à fluidifier les parcours des usagers pour leur permettre d'accéder, dans les meilleures conditions, à une autonomie personnelle et sociale. Pour ce faire, il effectue des orientations vers les structures d'hébergement et des démarches en faveur du logement.

► PUBLIC ACCUEILLI

Toute personne majeure, en rupture d'hébergement ou en voie de l'être (isolée ou famille).

► PRINCIPALES MISSIONS

ACCUEIL/INFORMATION/ORIENTATION/HÉBERGEMENT

L'équipe du SIAO oriente les personnes vers les structures d'hébergement en fonction de leur évaluation sociale et de leurs besoins. Elle oriente également vers divers partenaires (associatif, caritatif, administrations)

ORIENTATION/LOGEMENT

Autant que possible, l'accès au logement doit être favorisé. Dans ce cadre, le SIAO est guichet enregistreur SNE et oriente les personnes vers les dispositifs compétents. Il peut également être amené à mener un accompagnement en ce sens. Par ailleurs, nos services veillent à l'accès et au maintien des droits.

DOMICILIATION

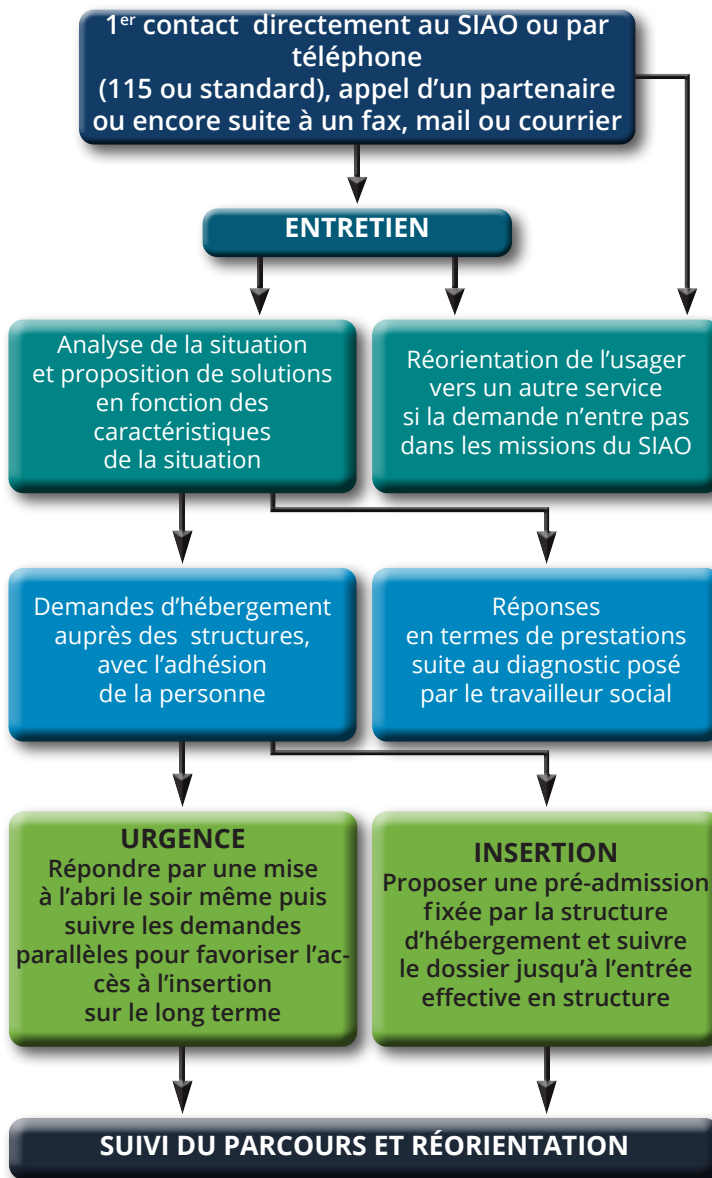
Sous réserve de satisfaire aux conditions d'éligibilité, les personnes dépourvues de logement et dormant « en rue » ou chez des tiers irréguliers peuvent être domiciliées à notre adresse.

OBSERVATOIRE LOCAL

Le SIAO constitue l'observatoire local de la veille sociale, alimenté par différentes données issues de son activité et de celle de ses partenaires.

► FONCTIONNEMENT DU SIAO

ORIENTATION VERS UN HÉBERGEMENT, SUIVI DU PARCOURS DES USAGERS ET RÉORIENTATION



► LE SIAO C'EST AUSSI :

- Une compétence spécifique pour le relogement ou l'hébergement des ménages suite à une procédure d'expulsion ou un recours DALO ;

- un interlocuteur privilégié pour les personnes sortantes de détention, en vue d'un hébergement à leur libération ;

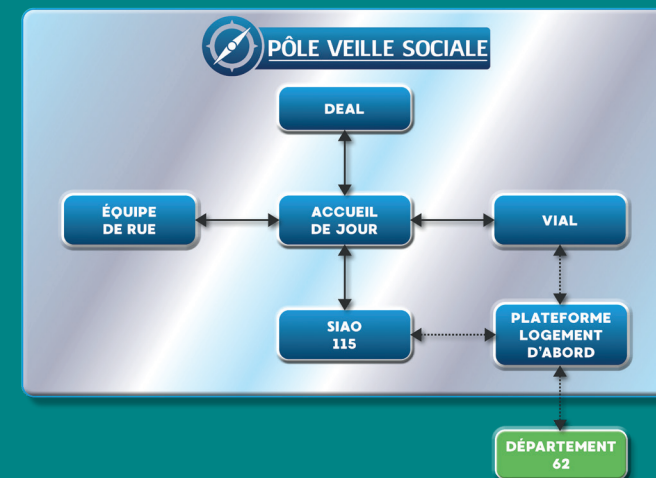
- une attention particulière à l'accès à la santé : les infirmiers et psychologues du PVS interviennent auprès des personnes reçues dans nos locaux. Une infirmière et une psychologue interviennent également dans l'ensemble des structures d'hébergement du secteur.

Le SIAO est mobile et va à la rencontre des personnes qui n'ont pas la possibilité de se déplacer. Un véhicule aménagé est prévu à cet effet.

Notre service fonctionne essentiellement par le partenariat. Nous sommes chargés de la coordination des acteurs de l'action sociale sur le secteur, dans une dynamique de travail en réseau et de prise en charge efficace des personnes en difficulté.

► LE PÔLE VEILLE SOCIALE

Le SIAO de Béthune est un service du Pôle Veille Sociale. Son fonctionnement s'articule avec les autres services du PVS :



Le SIAO, acteur principal de la veille sociale, exerce une mission de service public. Il est financé par l'État.